



# intertechno®

Funk-Technik GmbH  
seit 1970



## Funk-Powerschalter

## ITWR-3501

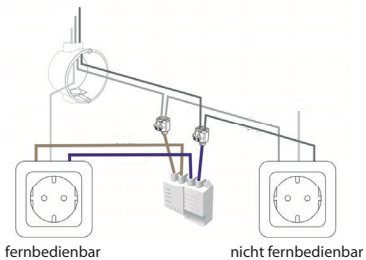
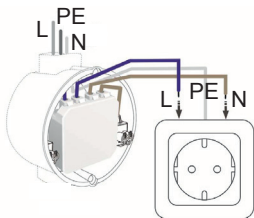
### D Bedienungsanleitung

- BG** Ръководство за обслужване
- CZ** Návod k obsluze
- DK** Betjeningsvejledning
- E** Manual de instrucciones
- EST** Kasutusjuhend
- F** Mode d'emploi
- FIN** Käyttöohje
- GB** Operating instructions
- GR** Οδηγίες χρήσης
- H** Kezelési utasítás
- HR** Uputa za rukovanje
- I** Istruzioni d'uso
- ISL** Notkunarleiðbeiningar
- N** Bruksanvisning
- NL** Bedieningshandleiding
- P** Manual de instruções
- PL** Instrukcja obsługi
- R** Руководство по эксплуатации
- RO** Instrucțiuni de utilizare
- S** Bruksanvisning
- SK** Návod na obsluhu
- SLO** Navodila za uporabo
- TR** Kullanma kılavuzu

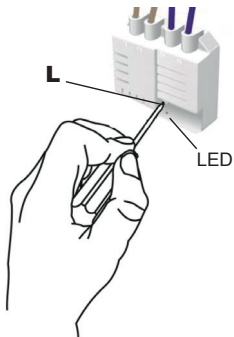
1



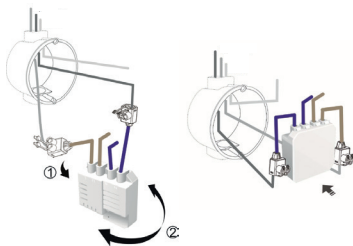
2



3



4





# D

## Bedienungsanleitung

ITWR-3501

Der Funk-Powerschalter ITWR-3501 ist für drahtlose EIN-Ausschaltung wo hohe Leistung verlangt wird geeignet. Für den Einbau in die Zuleitung zu Leuchten oder Elektrogeräten. Mit der Schaltleistung bis 3500 Watt und geringen Baugröße kann jede herkömmliche Steckdose fernbedienbar gemacht werden! (Eine tiefe Unterputzdose vorausgesetzt.)

Alle Lehrenden Sender  und alle Sender für die Szenenschaltung  von intertechno können verwendet werden.

**Montage** (nur durch einen konzessionierten Elektriker):

- 1.) Sicherung ausschalten.
- 2.) Leiter (Phase) und Nulleiter werden an den Klemmen 1 + 4 angeschlossen. **(Abb.1)**  
Die Anschlüsse 2 + 3 werden mit der Zuleitung zum Verbraucher (Lampe oder Elektrogerät) verbunden.

**Anschluss für die Steckdose, um diese fernbedienbar zu machen!**  
**(Abb. 2)**

**Codierung (Abb. 3)**

- 3.) Sicherung wieder einschalten.  
Die LED leuchtet für 10 Sekunden lang und zeigt somit an, dass die Drähte korrekt angeschlossen wurden.
- 4.) Lernknopf (L) am Modul mit einem feinen Stift (z.B. Büroklammer, Kugelschreiber) kurz drücken.  
Die LED blinkt.
- 5.) Sofort am Sender die EIN Taste drücken!  
Die LED blinkt 3x schnell zur Bestätigung.  
Damit ist die Codierung abgeschlossen.  
Wird innerhalb von 12 Sekunden kein Signal gesendet, so wird der Lernprozess automatisch beendet.

Es können insgesamt 32 verschiedene Codes bzw. lehrende Sender (keine Buchstaben- und Zahlencodierung) angelernt werden. Werden mehr Codes eingegeben, so wird immer der Erste gelöscht. Die Codierung bleibt auch nach einem Stromausfall gespeichert.





# D

## Bedienungsanleitung

**ITWR-3501**

Bei Verwendung von mehreren Funkempfängern ergeben sich dadurch viele Schaltmöglichkeiten wie Einzel und Gruppenschaltungen. Zusätzlich besitzt der Funk-Powerschalter ITWR-3501 einen Speicher für die Szenenschaltung.

Für die Szenenschaltung ist die Bedienungsanleitung der jeweiligen Sender zu beachten (z.B. ITF-100, ITKL-30)

Mehrere Funk-Empfänger können mit einem Tastendruck in den jeweils dafür ausgewählten Schaltzustand versetzt werden.  
z.B: Deckenlicht AUS / Ventilator EIN / Stehlampe GEDIMMT!

### **Einzelne Codes löschen:**

Wie unter 4.) und 5.) vor gehen, jedoch anstelle der EIN-Taste die AUS-Taste drücken.

### **Alle Codes löschen:**

Lernknopf (L) ca. 6 sec. drücken, die LED beginnt zu blinken. Kurz loslassen und noch einmal kurz den Lernknopf (L) drücken, Die LED blinkt 3x schnell zur Bestätigung des Löschvorgangs. Sender werden dazu nicht benötigt.

### **Fertigstellung der Montage (Abb.4)**

Bevor der Deckel der Unterputzdose verschlossen wird, oder die Steckdose wieder fix montiert wird, empfiehlt es sich den Funk-Powerschalter ITWR-3500 zu drehen, damit die Rückseite zur Öffnung zeigt und nicht die Drähte berührt, da auf der Unterseite sich der Teil der Antenne befindet und so ein besserer Funkempfang gewährleistet ist.

Die Konformitätserklärung finden Sie unter **[www.intertechno.at/CE](http://www.intertechno.at/CE)**



**BG**

## Ръководство за обслужване ITWR-3501

Безжичният превключвател ITWR-3501 се използва за безжично ВКЛ./ИЗКЛ., там където се изисква висока мощност. За инсталиране в хранващия кабел на лампи или електроуреди. Благодарение на своята мощност от до 3500 вата и малкия си размер е възможно дистанционното управление на всеки контакт! (Условието е наличието на дълбок вграден контакт.)

Могат да се използват всички настройващи предаватели и всички предаватели за превключване на определени сцени от intertechno.



**Монтаж** (само от квалифициран електротехник):

- 1.) Изключете главния предпазител.
- 2.) Проводникът (фаза) и нулевият проводник се свързват към клемите 1 + 4. (фиг. 1)

Изводите 2 + 3 се свързват с хранващата линия към консумирация уред (лампа или електроуред).

**Включване към контакта, за да може да се управлява дистанционно! (фиг. 2)**

**Кодиране (фиг. 3)**

- 3.) Включете отново предпазителя.  
LED светва за 10 секунди и по този начин показва, че проводниците са свързани правилно.
- 4.) Натиснете за кратко бутона за настройване (L) на модула с помощта на тънък щифт (напр. канцеларски кламер, химикал).  
LED започва да мига.
- 5.) Натиснете веднага бутона ВКЛ. на предавателя!  
LED светва 3х за кратко като потвърждение.  
Така кодирането е приключено.  
Ако в рамките на 12 секунди не се изпрати сигнал, то процесът на активиране автоматично се прекратява.

Могат да бъдат зададени общо 32 различни кода или задаващи предавателя (без кодиране с букви и цифри).

Ако се въведат повече кодове, то първият винаги се изтрива. Кодирането остава запаметено и след спиране на тока.



При използването на няколко безжични приемника съществуват различни опции на превключване като напр. самостоятелни и групови превключвания.

Допълнително безжичният ключ за захранване ITWR-3501 има и памет за превключване на определени сцени.

За превключване на различни сцени спазвайте ръководството за обслужване на съответните предаватели за превключване на определени сцени (напр. ITF-100, ITKL-30).

Няколко безжични приемника могат да се добавят само с едно натискане на бутона на избраното за целта комутационно положение. напр. Лампа ИЗКЛ./Вентилатор ВКЛ./Лампион ЗАТЪМНЕН!

#### **Изтриване на отделни кодове:**

Процедирайте както е посочено в точки 4.) и 5.), но вместо бутона „ВКЛ.“, натиснете бутона „ИЗКЛ.“.

#### **Изтриване на всички кодове:**

Натиснете бутона за активиране (L) за ок. 6 сек., докато LED започне да мига.

Пуснете за кратко и още веднъж натиснете за кратко бутона за активиране (L).

LED светва 3x за кратко като потвърждение на изтриването.

За целта не са необходими предаватели.

#### **Завършване на монтажа (фиг.4)**

Преди капака на кутията за скрит монтаж да бъде затворена, или контактът отново да бъде фиксирано монтиран, се препоръчва да завъртите безжичният ключ за захранване ITWR-3501, така че обратната страна да сочи към отвора и да не докосва жиците, тъй като от долната страна се намира частта на антената и по-този начин се гарантира по-добра връзка.

Декларацията за съответствие ще намерите на [www.intertechno.at/CE](http://www.intertechno.at/CE)

Rádiový vypínač ITWR-3501 je vhodný pro bezdrátové zapínání a vypínání tam, kde je vyžadován vysoký výkon.

Pro instalaci do prvodního vedení k svítidlům nebo elektrickým spotřebičům.

Díky spínacímu výkonu až 3 500 W a malým rozměrům můžete dálkově ovládat každou běžnou zásuvku!

(Podmínkou je hluboká podomítková krabice.)

Můžete použít všechny inteligentní vysílače a všechny vysílače pro přepínání scén od intertechno.



**Montáž** (jen koncesovaným elektrikářem):

- 1.) Vypněte pojistku.
- 2.) Vodič (fáze) a nulový vodič připojte ke svorkám 1 + 4. **(obr. 1)**  
Přípojky 2 + 3 spojte s přívodním vedením ke spotřebiči (lampa nebo elektrický spotřebič).

**Připojení pro zásuvku, aby ji bylo možno dálkově ovládat!**  
**(obr. 2)**

**Kódování (obr. 3)**

- 3.) Znovu zapněte pojistku.  
LED svítí 10 sekund, což znamená, že vodiče jsou správně připojeny.
- 4.) Konfigurační tlačítko (L) na modulu krátce stiskněte jemným kolíkem (např. kancelářskou sponkou, kuličkovým perem).  
LED bliká.
- 5.) Na vysílači okamžitě stiskněte tlačítko ZAP!  
LED 3x rychle blikne jako potvrzení.  
Tím je kódování dokončeno.  
Pokud není během 12 sekund odeslán žádný signál, proces konfigurace se automaticky ukončí.

Můžete nakonfigurovat celkem 32 různých kódů nebo inteligentních vysílačů (žádné kódování písmen a čísel).

Pokud zadáte více kódů, první se vždy vymaže.

Kódování zůstane uloženo i po výpadku proudu.

Při použití více rádiových přijímačů se nabízí mnoho možností spínání, např. jednotlivé a skupinové.





**CZ**

## Návod k obsluze

**ITWR-3501**

Rádiový vypínač ITWR-3501 má navíc paměť pro přepínání scén. Pro přepínání scén je nutno dodržet návod k obsluze příslušného vysílače (např. ITF-100, ITKL-30). Stisknutím tlačítka můžete uvést do zvoleného spínacího stavu několik rádiových přijímačů.  
například: stropní svítidlo VYP / ventilátor ZAP / stojací lampa ZTLUMENÁ!

### **Vymazání jednotlivých kódů:**

Postupujte jako v bodech 4.) a 5.), ale namísto tlačítka ZAP stiskněte tlačítko VYP.

### **Vymazání všech kódů:**

Stiskněte konfigurační tlačítko (L) na cca 6 s, LED začne blikat. Konfigurační tlačítko (L) krátce pusťte a znovu krátce stiskněte. LED 3x rychle blikne jako potvrzení výmazu. K tomu nejsou vysílače potřebné.

### **Dokončení montáže (obr. 4)**

Před uzavřením krytu podomítkové krabice nebo před opětovnou montáží zásuvky doporučujeme otočit rádiový vypínač ITWR-3501 tak, aby zadní strana směřovala k otvoru a nedotýkala se vodičů, protože se na spodní straně nachází část antény a je tak zajištěn lepší bezdrátový příjem.

Prohlášení o shodě najdete na [www.intertechno.at/CE](http://www.intertechno.at/CE)



**DK**

## Betjeningsvejledning

**ITWR-3501**

Den trådløse powerkontakt ITWR-3501 er velegnet til trådløs til- og frakobling, som forlanger høj ydelse. Til indbygning i tilledningen til lamper eller elektriske apparater. Med brydeevnen op til 3500 watt og den lille størrelse kan alle almindelige stikdåser gøres fjernbetjente! (Under forudsætning af en dyb undermuringsdåse.)

Alle intelligente sendere og alle sendere til scenekobling fra intertechno kan anvendes.



**Montering** (må kun udføres af en aut. elektriker):

- 1.) Frakobl sikring.
- 2.) Leder (fase) og nulleder tilsluttes til klemmerne 1 + 4. **(Fig. 1)** Tilslutningerne 2 + 3 forbindes med tilledningen til enheden (lampe eller elektrisk apparat).

**Tilslutning til stikdåsen for at kunne fjernbetjene denne!**  
**(Fig. 2)**

**Kodning (Fig. 3)**

- 3.) Tilkobl sikringen igen. LED'en lyser i 10 sekunder og viser dermed, at trådene er tilsluttet korrekt.
- 4.) Tryk kort på læringsknappen (L) på modulet med en fin spids (f.eks. kontorclips, kuglepen). LED'en blinker.
- 5.) Tryk straks på senderens TIL-knap! LED'en blinker 3 gange hurtigt som bekræftelse. Dermed er kodningen afsluttet. Hvis der ikke sendes et signal inden for 12 sekunder, så afsluttes læringsprocessen automatisk.

Der kan indlæres i alt 32 forskellige koder eller intelligente sendere (ingen bogstavs- og talkodning). Hvis der indtastes flere koder, så slettes den første altid. Kodning gemmes også efter en strømafbrydelse.

Ved anvendelse af flere trådløse modtagere opstår der dermed mange koblingsmuligheder som enkelt og gruppekoblinger.



**DK**

## Betjeningsvejledning

**ITWR-3501**

Desuden har den trådløse powerkontakt ITWR-3501 stikdåse en hukommelse til scenekobling.

Følg brugsanvisningen for den enkelte sender (f.eks. ITF-100, ITKL-30) til scenekoblingen.

Fleire trådløse modtagere kan med et enkelt tryk på en knap sættes i den hertil udvalgte koblingstilstand.

fx: Loftsllys FRA / ventilator TIL / standerlampe DÆMPET!

### **Slet enkelte koder:**

Gør som under 4.) og 5.), men tryk på FRA-knappen i stedet for TIL-knappen.

### **Slet alle koder:**

Tryk på læringsknappen (L) i ca. 6 sek., LED'en begynder at blinke.

Slip kort, og tryk kort på læringsknappen (L) endnu engang.

LED'en blinker 3 gange hurtigt som bekræftelse af sletningen.

Senderen er ikke nødvendig hertil.

### **Færdiggørelse af monteringen (fig. 4)**

Før undermurdåsens låg lukkes, eller stikdåsen monteres fast igen, anbefales det at dreje den trådløse powerkontakt ITWR-3501, så bagsiden viser mod åbningen og ikke berører trådene, da antennens del befinder sig på undersiden og en bedre modtagelse dermed er garanteret.


Du finder overensstemmelseserklæringen på [www.intertechno.at/CE](http://www.intertechno.at/CE)





El interruptor inalámbrico ITWR-3501 sirve para efectuar el encendido y el apagado inalámbrico cuando se requiere una potencia elevada. Para instalar en la línea de alimentación para la luz o dispositivos eléctricos.

¡Con una capacidad de conmutación de hasta 3500 vatios y un tamaño pequeño, cualquier toma convencional puede controlarse a distancia! (Se presupone una caja empotrada profunda.)

Pueden utilizarse todos los emisores didácticos  y todos los emisores para la conmutación de escenas de intertechno.

**Montaje** (solo por un electricista autorizado):

- 1.) Desconecte el dispositivo de seguridad.
- 2.) El conductor (fase) y el conductor neutro se conectan a los bornes 1 + 4. **(Fig. 1)**

Las conexiones 2 + 3 se conectan al dispositivo eléctrico (lámpara o aparato eléctrico) con la línea de alimentación.

**¡Conexión para la toma de corriente para que pueda controlarse a distancia! (Fig. 2)**

**Codificación (fig. 3)**

- 3.) Conecte nuevamente el dispositivo de seguridad.  
La luz LED se iluminará durante 10 segundos indicando que los cables se han conectado correctamente.
- 4.) Pulse brevemente el botón de memorización (L) en el módulo con un objeto fino (por ejemplo, un clip o un bolígrafo).  
La luz LED parpadeará.
- 5.) ¡Pulse inmediatamente el botón de ENCENDIDO del emisor!  
La luz LED parpadeará tres veces rápidamente para confirmar.  
Con ello finaliza la codificación.  
Si en el transcurso de 12 segundos no se envía ninguna señal, el proceso de memorización finalizará automáticamente.

Pueden memorizarse un total de 32 códigos o emisores didácticos diferentes (sin codificación de letras y números). Si se introducen más códigos, el primero siempre será borrado. La codificación seguirá memorizada incluso tras un fallo en el suministro eléctrico.





Cuando se utilicen varios receptores inalámbricos se generarán muchas conmutaciones posibles, como conmutación individual y en grupo. Además, el interruptor inalámbrico integrado ITWR-3501 dispone de una memoria para la conmutación de escenas.

Para la conmutación de escenas deberá tener presente el manual de instrucciones del emisor correspondiente (por ejemplo, ITF-100, ITKL-30). Con solo pulsar un botón, varios receptores inalámbricos pueden ajustarse al estado de conmutación seleccionado.

Por ejemplo: Lámpara del techo APAGADA / ventilador ENCENDIDO / lámpara de pie REGULADA.

**Borrar códigos concretos:**

Proceder como se indica en los puntos 4 y 5, solo que pulsando la tecla de APAGADO en vez de la de ENCENDIDO.

**Borrar todos los códigos:**

Pulse el botón de memorización (L) durante unos 6 segundos y la luz LED comenzará a parpadear.

Suéltelo un instante y vuelva a pulsar brevemente el botón de memorización (L).

La luz LED parpadeará rápidamente tres veces para confirmar el proceso de borrado.

Los emisores no hacen falta para ello.

**Finalización del montaje (fig. 4)**

Antes de cerrar la tapa de la caja empotrada o de fijar la toma de corriente, se recomienda girar el interruptor inalámbrico ITWR-3501 para que la parte posterior apunte hacia la abertura y no esté en contacto con los cables, ya que en la parte inferior se encuentra la antena y ello garantizará una mejor recepción.

Encontrará la declaración de conformidad en [www.intertechno.at/CE](http://www.intertechno.at/CE)



**EST**

Kasutusjuhend

**ITWR-3501**

Juhtmevaba toitelüliti ITWR-3501 sobib suure volulartarbimisega tarbija juhtmevabaks SISSE- välja lülitamiseks.

Paigaldamiseks toitejuhtmega valgustitele või elektriseadmetele. Lülitusvõimsus kuni 3500 vatti ja väikesed mõõtmed võimaldavad teha iga tavapärase pistikupesa kaugjuhitavaks! (tingimusel, et on sügav krohvialune ühenduskarp)

Kasutada võib kõiki intertechno õpetatavad saatjad ja kõiki stseenilülitamiseks ette nähtud saatjaid.



**Paigaldamine** (seda tohib teha ainult litsentseeritud elektrik)

- 1) Lülitage kaitse välja.
- 2) Juhe (faas) ja nulljuhe kinnitatakse klemmidele 1 + 4. (**joonis 1**) Ühendused 2 + 3 tarbijani (valgusti või elektriseade) tehakse toitejuhtmetega.

**Pistikupesa ühendus, et teha see kaugjuhitavaks! (joonis 2)**

**Kodeerimine (joonis 3)**

- 3) Lülitage kaitse uuesti sisse. LED põleb 10 sekundit ja annab sellega märku, et juhtmed on korralikult ühendatud.
- 4) Vajutage mooduli õpetamisnuppu (L) lühidalt peenikese esemega (nt kirjaklamber, pastapliiats). LED vilgub.
- 5) Vajutage kohe saatjal SISSE-nuppu! Kinnituseks vilgub LED kiiresti 3x. Siis on kodeering lõpule viidud. Kui 12 sekundi jooksul signaali ei saadeta, lõpeb õpetamisprotsess automaatselt.

Võite programmeerida kokku 32 erinevat koodi või õpetatavat saatjat (mitte täht- ja numberkood).

Kui sisestate rohkem koode, kustutatakse esimesed ära.

Kodeering jääb mälu alles ka pärast volukatkestust.

Mitme juhtmevaba vastuvõtja kasutamine võimaldab paljusid lülitamisvalikuid nii eraldi kui rühmiti lülitamiseks.

Lisaks on juhtmevabal toitelüliti ITWR-3501 stseenilülitamise mälu.



Stseenilülitamiseks järgige vastava saatja kasutusjuhendit (nt ITF-100, ITKL-30)

Ühe nupuvajutusega saab valitud lülitusasendisse seadistada mitu juhtmevaba vastuvõtjat.

nt Laevalgustus VÄLJA / ventilaator SISSE/ põrandalamp HÄMARDATUD!

#### **Üksikute koodide kustutamine:**

Toimige nagu punktides 4) ja 5), aga SISSE-nupu asemel vajutage VÄLJA-nuppu.

#### **Kõigi koodide kustutamine:**


Vajutage õpetamisnuppu (L) ca 6 s, LED hakkab vilkuma.

Vabastage hetkeks ja vajutage uuesti korra õpetamisnuppu (L).


Kustutamise kinnituseks vilgub LED kiiresti 3x.

Saatjaid pole seejuures tarvis.

#### **Paigaldamise lõpetamine (joonis.4)**



Enne krohvialuse ühenduskarbi sulgemist või pistikupesa tagasi paigaldamist on soovitatav juhtmevaba toitelüliti ITWR-3501 pöörata nii, et tagakülj oleks avause poole ja ei puudutaks juhtmeid, sest alumisel poolel asub antenniosa ja nii on tagatud parem juhtmevaba vastuvõtt.



Vastavusdeklaratsiooni leiate veebiaadressilt **[www.intertechno.at/CE](http://www.intertechno.at/CE)**





# F

## Mode d'emploi

ITWR-3501

Le commutateur radio haute puissance ITWR-3501 est conçu pour la commutation ON/OFF sans fil dans les situations où les besoins de puissance sont importants.

Pour montage dans les lignes d'alimentation de luminaires ou d'appareils électriques.

Avec une puissance de commutation pouvant atteindre les 3500 watts et une taille compacte, il permet de commander à distance toutes les prises de courant conventionnelles !

(condition requise: boîtier d'encastrement en profondeur.)

Tous les émetteurs à auto-apprentissage et tous les émetteurs pour la commutation de scène d'intertechno peuvent être utilisés.



**Montage** (uniquement par un électricien agréé) :

- 1.) Désactiver le fusible.
- 2.) Le conducteur (phase) et le neutre sont à raccorder aux bornes 1 + 4. (ill. 1)

Les raccords 2 + 3 sont branchés à la ligne d'alimentation du consommateur (lampe ou appareil électrique).

**Branchement pour la prise de courant afin de pouvoir la commander à distance ! (ill. 2)**

**Codage (ill. 3)**

- 3.) Réactiver le fusible.  
Le voyant à LED s'allume pendant 10 secondes pour indiquer que les fils ont été correctement branchés.
- 4.) Appuyer brièvement sur la touche d'apprentissage (L) du module au moyen d'un objet fin (trombone, stylo à bille etc.).  
Le voyant à LED clignote.
- 5.) Appuyer immédiatement sur la touche ON de l'émetteur !  
La LED clignote 3 fois en guise de confirmation.  
Le codage est à présent terminé.  
Si aucun signal n'est envoyé dans les 12 secondes, l'apprentissage prend automatiquement fin.

Au total, 32 codes ou émetteurs à apprentissage différents (pas de codage de lettres ou de chiffres) peuvent être programmés. Lorsque d'autres codes sont saisis, le premier est toujours effacé. Le codage reste enregistré également après une panne de courant.







# F

## Mode d'emploi

**ITWR-3501**

L'utilisation de plusieurs récepteurs radio permet de multiplier les possibilités de commutation, individuelle et collective.

Le commutateur radio haute puissance ITWR-3501 est en outre doté d'une mémoire pour la commutation de scène.

Pour la commutation de scène, tenir compte du mode d'emploi de l'émetteur correspondant (ITF-100, ITKL-30 par exemple)

D'une simple pression sur la touche, plusieurs récepteurs radio peuvent être réglés sur l'état de commutation choisi.

Par ex. : Plafonnier OFF / Ventilateur ON / Lampadaire TAMISÉ !

### **Effacer les différents codes :**

procéder comme aux points 4) et 5), mais en appuyant sur la touche OFF au lieu de la touche ON.

### **Effacer tous les codes :**

Maintenir la touche d'apprentissage (L) enfoncée pendant environ 6 sec., le voyant à LED se met à clignoter.

Relâcher brièvement et appuyer à nouveau brièvement sur la touche d'apprentissage (L).

Le voyant à LED clignote 3 fois en guise de confirmation.

Les émetteurs ne sont pas nécessaires pour cela.

### **Terminer le montage (ill. 4)**

Avant de refermer le couvercle du boîtier d'encastrement ou de remonter définitivement la prise, il est recommandé de tourner le commutateur radio haute puissance ITWR-3501 de sorte que l'arrière soit tourné vers l'ouverture et ne touche pas les fils, car la partie antenne est située sur la face inférieure, assurant une meilleure réception radio.

La déclaration de conformité se trouve sur [www.intertechno.at/CE](http://www.intertechno.at/CE)



**FIN**

Käyttöohje

**ITWR-3501**

Langaton virtakytkin ITWR-3501 on tarkoitettu langattomaan virtakytkentään, missä tarvitaan suurta tehoa. Asennettavaksi valaisinten tai sähkölaitteiden johtoihin. Koska virtakytkimen kytkentäteho on jopa 3 500 wattia ja koko on pieni, jokaisen perinteisen pistorasian saa muutettua kauko-ohjattavaksi! (Syvä uppoasennettava pistorasia edellytetään.)

Kaikkia intertechnon oppivia lähettämiä ja kaikkia intertechnon tilakytkennän lähettämiä voidaan käyttää.



**Asennus** (vain valtuutettu sähköasentaja saa tehdä asennuksen):

- 1) Kytke sulake pois päältä.
- 2) Johdin (vaihe) ja nollajohdin liitetään liittimiin 1 + 4. **(Kuva 1)** Liitännät 2 + 3 yhdistetään virtalaitteen (valaisimen tai sähkölaitteen) johtoon.

**Liitäntä pistorasialle, jolloin pistorasiasta tulee kauko-ohjattava! (kuva 2)**

**Ohjelmointi (kuva 3)**

- 3) Kytke sulake takaisin päälle. Led-valo palaa kymmenen sekuntia osoittaen, että johtimet on liitetty oikein.
- 4) Paina moduulin painiketta (L) lyhyesti ohuella puikolla (esim. paperiliittimellä tai kuulakärkikynällä). Led vilkkuu.
- 5) Paina heti lähettimen käynnistyspainiketta! Led-valo välkähtää kolme kertaa nopeasti. Ohjelmointi on nyt saatettu päätökseen. Jos signaalia ei lähetetä 12 sekunnin sisällä, oppimisprosessi päätetään automaattisesti.

Opetettavia koodeja tai opettavia lähettämiä voi olla yhteensä 32 (ei kirjain- tai lukukoodeja).

Jos koodeja syötetään enemmän, kulloinkin ensimmäinen koodi poistetaan.

Koodit pysyvät muistissa myös sähkökatkon ajan.



**FIN**

Käyttöohje

**ITWR-3501**

Jos käytössä on useita langattomia vastaanottimia, kytkentämahdollisuuksia, kuten yksittäis- ja ryhmäkytkentämahdollisuuksia, on useita. Langattomassa virtakytkimessä ITWR-3501 on myös muisti tilakytkentää varten.

Noudata kulloisenkin lähettimen käyttöohjetta tilakytkentää varten (esim. ITF-100, ITKL-30)

Useita langattomia vastaanottimia voidaan siirtää kulloiseenkin kytkentätilaan yhdellä painikkeen painalluksella.

Esimerkiksi Kattovalo POIS / tuuletin PÄÄLLE / lattiavalaisin HIMMENNETTY!

**Yksittäisen koodin poisto:**

Toimi edellä olevien kohtien 4) ja 5) mukaisesti, mutta paina käynnistyspainikkeen asemesta sammutuspainiketta.

**Kaikkien koodien poisto:**

Paina painiketta (L) noin kuuden sekunnin ajan, jolloin led-valo alkaa vilkkua.

Päästä painikkeesta irti ja paina vielä kerran lyhyesti painiketta (L).

Led-valo välkähtää kolme kertaa vahvistaen koodien poiston.

Tähän ei tarvita lähetintä.

**Asennuksen valmistelu (kuva 4)**

Ennen kuin uppoasennettavan pistorasian kansi suljetaan tai pistorasia asennetaan jälleen kiinteästi, kannattaa kääntää langaton virtakytkin ITWR-3501, jotta takapuoli osoittaa aukkoon eikä kosketa johtimia. Alapuolella on nimittäin antennin osa, joka ottaa langattoman signaalin paremmin vastaan.

Vaatimustenmukaisuusvakuutus on saatavana osoitteessa

**[www.intertechno.at/CE](http://www.intertechno.at/CE)**



**GB**

## Operating instructions

**ITWR-3501**

Ο ασύρματος διακόπτης τροφοδοσίας ITWR-3501 είναι κατάλληλος για την ασύρματη ενεργοποίηση και απενεργοποίηση στις περιπτώσεις που απαιτείται υψηλή ισχύς. Για την εγκατάσταση στη γραμμή τροφοδοσίας σε λάμπες ή ηλεκτρικές συσκευές.

Με ικανότητα μεταγωγής έως και 3500 Watt και μικρό μέγεθος είναι δυνατός ο τηλεχειρισμός κάθε παραδοσιακής πρίζας! (Υπό την προϋπόθεση ύπαρξης μιας χωνευτής πρίζας.)

Είναι δυνατή η χρήση όλων των εκπαιδευτικών πομπών και όλων των πομπών για τη μεταγωγή των σκηνών της intertechno.



**Συναρμολόγηση** (διενεργείται αποκλειστικά από εξουσιοδοτημένο ηλεκτρολόγο):

- 1.) Αποσυνδέστε την ασφάλεια.
- 2.) Ο αγωγός (φάση) κι ο ουδέτερος αγωγός συνδέονται στους ακροδέκτες 1 + 4. **(Εικ. 1)**

Οι συνδέσεις 2 + 3 συνδέονται με τη γραμμή τροφοδοσίας σε καταναλωτές (λάμπα ή ηλεκτρική συσκευή).

**Σύνδεση για την πρίζα, προκειμένου να καταστεί δυνατός ο τηλεχειρισμός της! (Εικ. 2)**

**Κωδικοποίηση (Εικ. 3)**

- 3.) Ενεργοποιήστε ξανά την ασφάλεια.  
Η λυχνία LED ανάβει για 10 δευτερόλεπτα και με αυτόν τον τρόπο υποδεικνύει ότι τα καλώδια έχουν συνδεθεί σωστά.
- 4.) Πατήστε στιγμιαία το πλήκτρο προγραμματισμού (L) στη μονάδα με ένα πολύ λεπτό στέλεχος (π.χ. έναν συνδετήρα ή ένα στυλό).  
Η λυχνία LED αναβοσβήνει.
- 5.) Πιέστε αμέσως το πλήκτρο ON στον πομπό.  
Η λυχνία LED αναβοσβήνει γρήγορα 3 φορές για επιβεβαίωση.  
Η κωδικοποίηση έχει ολοκληρωθεί.  
Εάν εντός 12 δευτερολέπτων δεν αποσταλεί κάποιο σήμα, η διαδικασία προγραμματισμού διακόπτεται αυτόματα.

Είναι δυνατή η αποθήκευση έως και 32 διαφορετικών κωδικών ή εκπαιδευτικών πομπών (δίχως κωδικοποίηση με γράμματα και αριθμούς).

Σε περίπτωση καταχώρισης περισσότερων κωδικών, τότε θα διαγράφεται πάντα ο πρώτος κωδικός.



**GB**

Operating instructions

**ITWR-3501**

Η ρύθμιση διατηρείται ακόμη και μετά από διακοπή ρεύματος.

Σε περίπτωση χρήσης περισσότερων ασύρματων δεκτών προκύπτουν πολλές δυνατότητες σύνδεσης, όπως μεμονωμένα και ομαδικά κυκλώματα.

Επιπλέον, ο ασύρματος διακόπτης τροφοδοσίας ITWR-3501 διαθέτει μια μνήμη για τη σύνδεση των σκηνών.

Για τη σύνδεση των σκηνών, τηρείτε τις οδηγίες χρήσης των αντίστοιχων πομπών (π.χ. ITF-100, ITKL-30)

Με το πάτημα ενός πλήκτρου είναι δυνατή η μετακίνηση πολλών ασύρματων δεκτών στην επιλεγμένη κατάσταση ενεργοποίησης.

π.χ.: Φως οροφής OFF / Ανεμιστήρας ON / Λάμπα δαπέδου  
ΧΑΜΗΛΟΜΕΝΟ!

#### **Διαγραφή μεμονωμένων κωδικών:**

Ακολουθήστε τα βήματα που περιγράφονται στα σημεία 4.) και 5.), ωστόσο αντί του πλήκτρου ON, πιέστε το πλήκτρο OFF.

#### **Διαγραφή όλων των κωδικών:**

Πιέστε το πλήκτρο προγραμματισμού (L) για περ. 6 δευτ., η λυχνία LED αρχίζει να αναβοσβήνει.

Αφήστε για λίγο το πλήκτρο και στη συνέχεια πατήστε ξανά μία φορά στιγμιαία το πλήκτρο προγραμματισμού (L).

Η λυχνία LED αναβοσβήνει γρήγορα 3 φορές για επιβεβαίωση της διαγραφής.

Για τη διαδικασία αυτή δεν απαιτείται η χρήση των πομπών.

#### **Ολοκλήρωση της τοποθέτησης (Εικ. 4)**

Πριν κλείσετε το καπάκι της χωνευτής πρίζας ή πριν στερεώσετε ξανά την πρίζα, συνιστάται η περιστροφή του ασύρματου διακόπτη τροφοδοσίας ITWR-3500, έτσι ώστε η πίσω πλευρά να είναι στραμμένη στο άνοιγμα και να μην αγγίζει τα καλώδια, διότι στην κάτω πλευρά βρίσκεται το τμήμα της κεραίας και με αυτόν τον τρόπο διασφαλίζεται μια καλύτερη ασύρματη λήψη.

Η δήλωση συμμόρφωσης διατίθεται στην ηλεκτρονική διεύθυνση  
**[www.intertechno.at/CE](http://www.intertechno.at/CE)**



**GR**

Οδηγίες χρήσης

**ITWR-3501**

Η ασύρματη μίνι ενσωματωμένη μονάδα ITL-2300 είναι κατάλληλη για την ασύρματη ενεργοποίηση ή απενεργοποίηση έως τα 2300 Watt. Για την τοποθέτηση στη γραμμή τροφοδοσίας των λαμπών, προκειμένου για την ενεργοποίηση και απενεργοποίησή τους τόσο μέσω του διακόπτη φωτισμού όσο και μέσω τηλεχειρισμού.

Χάρη στο μικρό της μέγεθος μπορεί να τοποθετηθεί απευθείας πίσω από έναν διακόπτη φωτισμού στη χωνευτή πρίζα.

Επίσης, η λειτουργία σε ένα κύκλωμα εναλλασσόμενου ρεύματος είναι πολύ απλή.

Διαθέτει δυνατότητα αυτόματης απενεργοποίησης 0 / 1 λ. / 10 λ. / 1 ώρας / 4 ωρών για διάφορες εφαρμογές (**Εικ. 1**).

Είναι δυνατή η χρήση όλων των εκπαιδευτικών πομπών και όλων των πομπών για τη μεταγωγή των σκηνών της intertechno.



**Συναρμολόγηση** (διενεργείται αποκλειστικά από εξουσιοδοτημένο ηλεκτρολόγο):

- 1.) Αποσυνδέστε την ασφάλεια.
- 2.) Πραγματοποιήστε τις συνδέσεις σύμφωνα με την εικόνα **2a** και **2b** (για κύκλωμα εναλλασσόμενου ρεύματος).

**Κωδικοποίηση (Εικ. 3)**

- 3.) Ενεργοποιήστε ξανά την ασφάλεια.  
Η λυχνία LED ανάβει για 10 δευτερόλεπτα και με αυτόν τον τρόπο υποδεικνύει την ετοιμότητα λειτουργίας.
- 4.) Πατήστε στιγμιαία το πλήκτρο προγραμματισμού (L) στη μονάδα με ένα πολύ λεπτό στέλεχος (π.χ. έναν συνδετήρα ή ένα στυλό).  
Η λυχνία LED αναβοσβήνει.
- 5.) Πιέστε αμέσως το πλήκτρο ON στον πομπό.  
Η λυχνία LED αναβοσβήνει γρήγορα 3 φορές για επιβεβαίωση.  
Η κωδικοποίηση έχει ολοκληρωθεί.  
Εάν εντός 12 δευτερολέπτων δεν αποσταλεί κάποιο σήμα, η διαδικασία προγραμματισμού διακόπτεται αυτόματα.

Είναι δυνατή η αποθήκευση έως και 32 διαφορετικών κωδικών ή εκπαιδευτικών πομπών (δίχως κωδικοποίηση με γράμματα και αριθμούς). Σε περίπτωση καταχώρισης περισσότερων κωδικών, τότε θα διαγράφεται πάντα ο πρώτος κωδικός.



**GR**

Οδηγίες χρήσης

**ITWR-3501**

Η ρύθμιση διατηρείται ακόμη και μετά από διακοπή ρεύματος.

Σε περίπτωση χρήσης περισσότερων ασύρματων δεκτών προκύπτουν πολλές δυνατότητες σύνδεσης, όπως μεμονωμένα και ομαδικά κυκλώματα.

Επιπλέον, ο ασύρματος μίνι εντοιχισμένος διακόπτης ITL-2300 διαθέτει μια μνήμη για τη σύνδεση των σκηνών.

Για τη σύνδεση των σκηνών, τηρείτε τις οδηγίες χρήσης των αντίστοιχων πομπών αναφορικά με τη σύνδεση σκηνών (π.χ. ITF-100, ITKL-30).

Με το πάτημα ενός πλήκτρου είναι δυνατή η μετακίνηση πολλών ασύρματων δεκτών στην επιλεγμένη κατάσταση ενεργοποίησης.

π.χ. Φως οροφής OFF / Ανεμιστήρας ON / Λάμπα δαπέδου ΧΑΜΗΛΟ-ΜΕΝΟ!

**Διαγραφή μεμονωμένων κωδικών:**

Ακολουθήστε τα βήματα 4.) και 5.),

ωστόσο αντί για το πλήκτρο ενεργοποίησης, πατήστε το πλήκτρο απενεργοποίησης.

**Διαγραφή όλων των κωδικών:**

Πιέστε το πλήκτρο προγραμματισμού (L) για περ. 6 δευτ., η λυχνία LED αρχίζει να αναβοσβήνει.

Αφήστε για λίγο το πλήκτρο και στη συνέχεια πατήστε ξανά μία φορά στιγμιαία το πλήκτρο προγραμματισμού (L).

Η λυχνία LED αναβοσβήνει γρήγορα 3 φορές για επιβεβαίωση της διαγραφής.

Για τη διαδικασία αυτή δεν απαιτείται η χρήση των πομπών.

Η δήλωση συμμόρφωσης διατίθεται στην ηλεκτρονική διεύθυνση  
**[www.intertechno.at/CE](http://www.intertechno.at/CE)**





# H

## Kezelési utasítás

ITWR-3501

Az ITWR-3501 rádiófrekvenciás teljesítménykapcsoló alkalmas a vezeték nélküli BE-kikapcsoláshoz, amikor nagy teljesítményre van szükség. A lámpák vagy elektromos berendezések ellátó vezetékébe való beépítéséhez.

Az akár 3500 Wattos kapcsolási teljesítménnyel és kis mértetével bármely hagyományos konnektor átalakítható távvezérlésűvé. (Egy mély beépített kapcsoló előfeltétel.)

Az intertechno összes tanuló jeladója és világítási képek kezelésére alkalmas jeladója használható.



**Beszerezés** (csak engedéllyel rendelkező villanyszerelő által):

- 1.) Kapcsolja ki a főbiztosítékot.
- 2.) A vezetőt (fázis) és a nullavezetőt kapcsolja össze az 1-es és 4-es kapcsokkal. **(1. ábra)**  
A 2-es és 3-as csatlakozókat a fogyasztó (lámpa vagy elektromos készülék) ellátó vezetékével kapcsolja össze.

**Csatlakozó a konnektorhoz, annak távvezérlésűvé alakítása érdekében! (2. ábra)**

**Kódolás (3. ábra)**

- 3.) Kapcsolja be ismét a biztosítékot.  
A LED 10 másodpercig világít, ezzel jelezve, hogy a drótok helyesen lettek bekötve.
- 4.) Nyomja meg röviden a tanuló gombot (L) a modulon egy vékony eszközzel (pl. irodai kapocs, toll).  
A LED villog.
- 5.) Azonnal nyomja meg a jeladó BE gombját!  
A LED megerősítésképp 3x villan.  
Ezzel lezárul a kódolás.  
Amennyiben 12 másodpercen belül nincs jelátvitel, a tanulófolyamat automatikusan befejeződik.

Összesen 32 különböző kód ill. tanító jeladó (nincs betű- és számkódolás) tanítható be.

Amennyiben több kódot ad meg, az első mindig törölődik.

A kódolás áramkimaradás esetén is megmarad.







# H

## Kezelési utasítás

**ITWR-3501**

Több rádiófrekvenciás vevő használata esetén több kapcsolási lehetőség áll fenn, mint egyedi vagy csoportos kapcsolások.

Továbbá az ITWR-3501 vezeték nélküli kapcsoló rendelkezik a világítási képeknek fenntartott tárhellyel.

A világítási képek kiválasztásához a mindenkori adókészülék használati utasítását kell figyelembe venni (pl. ITF-100, ITKL-30).

Egy gombnyomással több rádiófrekvenciás vevő állítható az előre beállított kapcsolási helyzetbe

pl.: Mennyezeti világítás KI / ventilátor BE / állólámpa SZABÁLYOZOTT!

### **Egyes kódok törlése:**

Úgy járjon el, mint a 4.) és 5.) pontokban, azonban a BE gomb helyett a KI gombot nyomja meg.

### **Az összes kód törlése:**

Tartsa lenyomva a tanulógombot (L) kb. 6 másodpercig, amíg a LED elkezd villogni.

Röviden engedje el és még egyszer nyomja meg röviden a tanulási gombot (L).

A LED 2x villan a törlési folyamat megerősítéseképp.

Rádióadók nem szükségesek ehhez a folyamathoz.

### **A beszerelés befejezése (4. ábra)**

Mielőtt lezárná a beépített doboz fedőjét, vagy a konnektort ismét beszerelné, ajánlott az ITWR-3501 teljesítménykapcsolót elforgatni, hogy annak a hátulja a nyílás fele álljon és ne a vezetékeket érintse meg, mivel az alsó oldalon az antenna egy része található és így jobb rádiófrekvenciás jelfogadás biztosít.

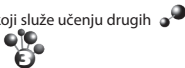
A megfelelő ségi nyilatkozat a [www.intertechno.at/CE](http://www.intertechno.at/CE) címen található.





Bežični snažni prekidač ITWR-3501 prikladan je za bežično uključivanje i isključivanje na mjestima gdje je potreba velika snaga. Za ugradnju na dovode svjetiljkama ili električnim uređajima. Zahvaljujući snazi spajanja do 3500 watta i malenim dimenzijama, svakom se običnom utičnicom može upravljati na daljinu! (Preduvjet je duboka kutijica ispod žbuke.)

Mogu se upotrebljavati svi odašiljači koji služe učenju drugih i svi odašiljači za upravljanje scenama proizvođača intertechno.



**Montaža** (smije je izvoditi samo kvalificirani električar):

- 1.) Isključite osigurač.
- 2.) Vodič (faza) i nul-vodič priključuju se na priključke 1 + 4. (sl. 1) Priključci 2 + 3 spajaju se dovodom s potrošačem (svjetiljkom ili električnim uređajem).

**Priključak za utičnicu kako bi se njome moglo upravljati uz pomoć daljinskog upravljača! (sl. 2)**

**Kodiranje (sl. 3)**

- 3.) Ponovno uključite osigurač. LED žaruljica svijetli 10 sekundi i time signalizira da su žice ispravno priključene.
- 4.) Tankom olovkom (npr. spajalicom, kemijskom olovkom) kratko na modulu stisnite tipku za učenje (L). LED žaruljica treperi!
- 5.) Odmah na odašiljaču pritisnite tipku uključivanja! LED žaruljica zasvijetli triput za potvrdu. Time je kodiranje završeno. Ako se unutar 12 sekundi ne pošalje signal, proces učenja automatski se završava.

Ukupno je moguće naučiti 32 različita koda, odnosno odašiljače koji služe učenju drugih (bez slovnog i brojčanog kodiranja). Ako se unese više kodova, uvijek se prvo izbriše prvi. Kodiranje ostaje spremljeno i nakon nestanka struje.

Upotrebom više bežičnih prijemnika nastaju brojne mogućnosti spajanja kao što su pojedinačna spajanja i spajanja skupina.



Bežični snažni prekidač ITWR-3501, osim toga, raspolaže memorijom za upravljanje scenama.

Za upravljanje scenama potrebno je proučiti upute za rukovanje dotičnim odašiljačem (npr. ITF-100, ITKL-30).

Pritiskom tipke nekoliko bežičnih prijamnika može se postaviti u odabrani položaj spajanja.

Npr. stropna rasvjeta ISKLJUČENA / ventilator UKLJUČEN / stajaća svjetiljka PRIGUŠENA!

#### **Brisanje pojedinih kodova:**

Postupite kao pod 4.) i 5.), međutim umjesto tipke uključivanja pritisnite tipku isključivanja.

#### **Brisanje svih kodova:**

Tipku za učenje (L) držite pritisnutom oko 6 sekundi, LED žaruljica počinje treperiti.

Kratko pustite tipku i još jednom kratko pritisnite tipku za učenje (L).

LED žaruljica za potvrdu brisanja brzo triput zasvijetli.

Za to nisu potrebni odašiljači.

#### **Završetak montaže (sl. 4)**

Prije nego što zatvorite poklopac kutijice ispod žbuke ili prije nego što utičnicu fiksno pričvrstite na zid, preporučuje se okrenuti bežični snažni prekidač ITWR-3500 kako bi stražnja strana bila usmjerena prema otvoru i kako ne bi dodirivala žice jer se na donjoj strani nalazi dio antene pa se osigurava bolji radioprijam.

Izjavu o sukladnosti pronaći ćete na [www.intertechno.at/CE](http://www.intertechno.at/CE)



L'interruttore di alimentazione radio ITWR-3501 è adatto per lo spegnimento senza fili, nei casi in cui sia richiesta un'elevata potenza. Può essere installato nella linea di alimentazione di lampade o apparecchi elettrici.

Ha una capacità di commutazione fino a 3500 watt e dimensioni ridotte; è possibile controllare qualsiasi presa convenzionale a distanza! (purché ci sia una presa a muro profonda.)

Possono essere utilizzati tutti i trasmettitori didattici e tutti i trasmettitori per la commutazione di scenari di intertechno.



**Montaggio** (solo da parte di un elettricista autorizzato)

- 1.) Spegnere il fusibile.
- 2.) I conduttori (fase) e il neutro sono collegati ai morsetti 1 + 4. (**Fig. 1**)  
I collegamenti 2 + 3 sono connessi alla linea di alimentazione all'utenza (lampada o apparecchio elettrico).

**Collegamento della presa per renderla controllabile a distanza!**  
(**Fig. 2**)

**Codifica (Fig. 3)**

- 3.) Riaccendere il fusibile.  
Il LED si illumina per 10 secondi, indicando che i fili sono stati collegati correttamente.
- 4.) Premere brevemente il pulsante di apprendimento (L) sul modulo con una penna fine (ad es. graffetta, penna a sfera).  
Il LED lampeggia.
- 5.) Premere subito il tasto "ON" sul trasmettitore.  
Il LED lampeggia 3 volte velocemente per conferma.  
La codifica è ora completata.  
Se non viene inviato alcun segnale entro 12 secondi, il processo di apprendimento termina automaticamente.

In totale possono essere appresi 32 diversi codici o trasmettitori di apprendimento (nessuna codifica di lettere o numeri).  
Se vengono immessi più codici, il primo verrà sempre cancellato.  
La codifica resta memorizzata anche dopo un'interruzione di corrente.





Se si utilizzano più ricevitori radio, si ottengono molte opzioni di commutazione, come quella individuale o di gruppo. Inoltre, l'interruttore di alimentazione radio ITWR-3501 ha una memoria per il cambio dello scenario.

Per la commutazione degli scenari, osservare le istruzioni per l'uso del rispettivo trasmettitore (ad es. ITF-100, ITKL-30).

Premendo un pulsante è possibile impostare più ricevitori radio sullo stato di commutazione selezionato.

Per esempio: Plafoniera OFF / ventilatore ON / Lampada a stelo DIMMERATA!

#### **Cancelare codici singoli:**

Procedere come descritto ai punti 4) e 5), premendo il tasto OFF al posto del tasto ON.

#### **Cancelare tutti i codici:**

Premere il pulsante di apprendimento (L) per circa 6 secondi, il LED inizia a lampeggiare.

Rilasciare brevemente e premere di nuovo il pulsante di apprendimento (L).

Il LED lampeggia 3 volte velocemente per confermare la cancellazione.

Per questa operazione i trasmettitori non sono necessari.

#### **Completamento del montaggio (Fig.4)**

Prima di chiudere la calotta della presa a muro o di rimontarla, si consiglia di ruotare l'interruttore di alimentazione radio ITWR-3500 in modo che il lato posteriore sia rivolto verso l'apertura e non tocchi i fili, in quanto la parte dell'antenna si trova sul lato inferiore, garantendo così una migliore ricezione radio.

La dichiarazione di conformità è disponibile sul sito [www.intertechno.at/CE](http://www.intertechno.at/CE)



**ISL**

Notkunarleiðbeiningar

**ITWR-3501**

Þráðlausí aflrofinn ITWR-3501 hentar til notkunar þar sem þörf er á þráðlausum kveikirofa með mikla notkun. Til innbyggingar í ljósalögn lögn rafmagnstækja. Með allt að 3500 vatta aflí og smáa stærð er hægt að fjarstýra öllum venjulegum innstungum!  
(Að því gefnu að djúp veggdós sé fyrir hendi.)

Hægt er að nota alla paranlega senda og alla senda fyrir senustýringu frá intertechno.



**Uppsetning** (aðeins menntaður rafvirkí):

- 1.) Slökkvðið á vari.
- 2.) Leiðari (fasi) og núlleiðari eru settir í tengin 1 + 4. **(Mynd 1)**  
Tengi 2 + 3 eru tengd við lögn notandans (lampi eða rafmagnstæki).  
**Tengi fyrir innstungu til að gera hana fjarstýranlega!**  
**(Mynd 2)**

**Kóðun (Mynd 3)**

- 3.) Kveikið aftur á vari.  
LED ljósið lýsir í 10 sekúndur og gefur til kynna að vírarnir hafi verið tengdir með réttum hætti.
- 4.) Ýtið stuttlega á pörunarhnappinn (L) á einingunni með fínnum pinna (t.d. bréfastemma, kúlupenna).  
LED ljósið blikkar.
- 5.) Ýtið strax á hnappinn KVEIKJA á sendinum!  
LED ljósið blikkar 3x hratt til staðfestingar.  
Þar með er kóðuninni lokið.  
Ef ekkert merki er sent innan 12 sekúndna er pörunarferlinu sjálfkrafa hætt.

Hægt er að para í heildina 32 mismunandi kóða eða paranlega senda (engin bókstafa- og talnakóðun).  
Ef fleiri kóðar eru slegnir inn eyðist sá fyrsti.  
Kóðunin hverfur ekki þótt rafmagnið fari af.

Við notkun á mörgum þráðlausum móttökurum myndast margvíslegir notkunarmöguleikar eins og að kveikja á einu tæki eða hópum.



**ISL**

Notkunarleiðbeiningar

**ITWR-3501**

Auk þess býr þráðlaus aflofinn ITWR-3501 yfir minni fyrir senustýringu. Fyrir senustýringu skal fylgja notkunarleiðbeiningum viðkomandi sendis (t.d. ITF-100, ITKL-30)

Hægt er að gera valda stillingu hjá mörgum þráðlausum móttökum með einum hnappi.

t.d.: Loftljós SLÖKKT / KVEIKT á viftu / DIMMA gólfampa!

**Að eyða stökum kóðum:**

Eins og sýnt er í 4.) og 5.) skal ýtt á hnappinn SLÖKKVA í staðinn fyrir hnappinn KVEIKJA.

**Að eyða öllum kóðum:**

Ýtið í um 6 sek. á pörunarhnappinn (L), LED ljósið byrjar að blikka.

Sleppið stuttlega og ýtið aftur stuttlega á pörunarhnappinn (L).

LED ljósið blikkar 3x hratt til staðfestingar á eyðingunni.

Engin þörf er á sendum fyrir þessa aðgerð.

**Lok uppsetningar (Mynd 4)**

Áður en lokið er sett á veggdósina eða innstungan fest á er ráðlagt að snúa þráðlaus aflofanum ITWR-3501 til að bakhliðin vísi að opinu og snerti ekki vírana því hluti loftnetsins er á neðri hliðinni til að tryggja betri þráðlaus móttöku.

Hægt er að finna samræmisýfirlýsingu á [www.intertechno.at/CE](http://www.intertechno.at/CE)





Den trådløse powerbryteren ITWR-3501 brukes for trådløs av-/påkobling som trenger høy effekt.

For innbygging i ledninger på lamper eller elektriske apparater.

Med en utløsningseffekt på inntil 3500 Watt og små dimensjoner, gjør den alle stikkontakter om til en trådløs kontakt!

(Forutsatt at et er brukt en dyp innbyggingskontakt.)

Alle sendere som lærer og alle sendere for scenekobling fra intertechno kan brukes.



**Montering** (kun av en autorisert elektriker):

- 1.) Ta ut sikringen.
- 2.) Leder (fase) og nulleleder settes på klemmer 1 + 4. **(Fig. 1)**  
Tilkoblingene 2 + 3 forbindes med ledningen til forbrukeren (lampe eller elektrisk apparat).

**Tilkobling til stikkontakt for å kunne fjernbetjene den! (fig. 2)**

**Koding (fig. 3)**

- 3.) Sett inn sikringen igjen.  
LED-en lyser i 10 sekunder og signaliserer at ledningene er koblet riktig.
- 4.) Trykk kort på innlæringsknappen (L) på modulen med en tynn stift (binders, kulepenn).  
LED-en blinker.
- 5.) Trykk straks "PÅ"-tasten på senderen!  
LED-en blinker raskt 3 ganger for å bekrefte.  
Dermed er kodingen avsluttet.  
Hvis det ikke sendes noe signal innen 12 sekunder, vil innlæringen avsluttes automatisk.

Totalt kan det læres inn 32 forskjellige koder hhv. lærende sendere (ingen koding med bokstaver eller tall).

Hvis det gis inn flere koder, blir den første slettet.

Kodingen lagres også ved strømbrudd.

Dette gir koding av flere trådløsmottakere mange koblingsmuligheter, som singel- eller gruppekoblinger.





Dessuten har trådløs powerbryteren ITWR-3501 et minne for scenekobling.

For scenekoblinger skal bruksanvisningen som følger med den enkelte senderen følges (f.eks. ITF-100, ITKL-30)

Flere trådløse mottakere kan settes til ønsket innstilling med et tastetrykk.

F.eks.: Taklampe AV / vifte PÅ / gulvlampe DIMMET!

**Slette enkeltkode:**

Som under 4) og 5), men framgangsmåten blir å trykke "AV"-tasten i stedet for "PÅ"-tasten på senderen.

**Slette alle kodene:**

Trykk innlæringsknappen (L) i ca. 6 sek.; LED-en begynner å blinke.

Slipp raskt og trykk raskt en gang til på innlæringsknappen (L).

LED-en blinker raskt 3 ganger for å bekrefte.

Senderen brukes ikke til dette.

**Avslutte monteringen (fig.4)**

Før lokket stenges på den lukkede kontakten, eller den settes tilbake på plass, anbefaler vi å dreie den trådløse powerbryteren ITWR-3501 så baksiden peker mot åpningen og ikke berører ledningene. Dette gir bedre mottak siden antennen sitter på undersiden.

Samsvarserklæringen finner du på [www.intertechno.at/CE](http://www.intertechno.at/CE)

De draadloze stroomschakelaar ITWR-3501 is geschikt voor draadloze uitschakeling waarbij een hoog vermogen vereist is.

Voor de installatie in de toevoerleiding naar lampen of elektrische apparaten.

Met een schakelvermogen tot 3500 watt en een klein formaat, kan elke conventioneel stopcontact op afstand bedienbaar worden gemaakt! (Mits het een inbouwdoos betreft)

Alle leerzenders  
en alle zenders voor scèneschakeling  
van intertechno kunnen  
worden gebruikt.



**Montage** (enkel door een erkende electricien):

- 1.) Schakel de zekering uit.
- 2.) Fase (Phase)- en nulgeleiders worden aangesloten op de klemmen 1 + 4. (Afb. 1)

De aansluitingen 2 + 3 zijn verbonden met de toevoerleiding naar de verbruiker (lamp of elektrisch apparaat).

**Aansluiting voor het stopcontact om deze op afstand bedienbaar te maken! (afb. 2)**

**Codering (afb. 3)**

- 3.) Schakel de zekering opnieuw in.  
De LED licht gedurende 10 seconden op, wat aangeeft dat de draden correct zijn aangesloten.
- 4.) Druk de leertoets (L) op de module kort in met een fijne pin (bijvoorbeeld paperclip, balpen).  
De LED knippert.
- 5.) Druk direct op de zender de toets "AAN" in!  
De LED knippert 3x snel ter bevestiging.  
De codering is hiermee voltooid.  
Als binnen 12 seconden geen signaal wordt verzonden, wordt het leerproces automatisch beëindigd.

In totaal kunnen 32 verschillende codes of leerzenders (geen letter- en cijfercodering) worden geleerd.

Als meer codes worden ingevoerd, wordt altijd de eerste gewist.  
De codering blijft ook na een stroomstoring bewaard.



**NL**

Bedieningshandleiding

**ITWR-3501**

Bij gebruik van meerdere radio-ontvangers resulteert dit in veel schakelopties zoals enkele en groepsschakelingen.

Daarnaast beschikt de draadloze stroomschakelaar ITWR-3501 over geheugen voor scèneschakeling.

Voor de scèneschakeling moeten de bedieningshandleidingen van de respectievelijke zenders in acht worden genomen (bijv. ITF-100, ITKL-30)

Met één druk op de knop kunnen meerdere radio-ontvangers in de respectievelijk geselecteerde schakeltoestand worden gebracht. bijv. Plafondlamp UIT / ventilator AAN / staande lamp DIMMEN!

**Afzonderlijke codes wissen:**

ga te werk zoals onder 4.) en 5.), echter in plaats van de "AAN"-toets wordt nu de "UIT"-toets ingedrukt.

**Alle codes wissen:**

Houd de leertoets (L) ca. 6 sec. ingedrukt totdat de LED begint te knipperen.

Laat de leertoets (L) kort los en houd deze opnieuw kort ingedrukt.

De LED knippert 3x snel ter bevestiging van de wisvoortgang.

Zenders zijn hiervoor niet nodig.

**Voltooiing van de montage (afb.4)**

Voordat het deksel van de inbouwdoos wordt gesloten of voordat het stopcontact opnieuw wordt gemonteerd, is het aangeraden de draadloze stroomschakelaar ITWR-3501 zodanig te draaien dat de achterkant naar de opening wijst en de draden niet raakt, omdat zich aan de onderkant het antennedeel bevindt en op deze manier dus is een betere radio-ontvangst wordt gegarandeerd.

De conformiteitsverklaring is te vinden op [www.intertechno.at/CE](http://www.intertechno.at/CE)



O interruptor remoto Power ITWR-3501 é indicado para ligar e desligar sem fios, em circunstâncias que exigem potência máxima.

Para instalação na linha de alimentação de luzes ou dispositivos elétricos.

Com uma potência de comutação até 3500 Watt e dimensões reduzidas, qualquer tomada convencional pode ser controlada remotamente! (É necessário uma tomada embutida.)

Podem ser utilizados todos os emissores programáveis e todos os emissores para a mudança de ambientes da intertechno.



**Montagem** (apenas por um electricista concessionado):

- 1.) Desligar fusível.
- 2.) Condutor (fase) e neutro estão ligados aos terminais 1 + 4. **(Fig.1)**  
As ligações 2 + 3 são conectadas através da linha de alimentação ao consumidor (candeeiros ou dispositivos elétricos).

**Conexão para tomada, para a tornar remotamente controlável!** (Fig. 2)

**Codificação (Fig. 3)**

- 3.) Ligar o fusível, novamente.  
O LED acende durante 10 s e mostra assim, que os fios foram conectados corretamente.
- 4.) No módulo, prima o botão de programação (L) com um objeto fino (p. ex. clip, esferográfica), de forma breve.  
O LED pisca.
- 5.) Premir, imediatamente, a tecla ON no emissor!  
O LED pisca, rapidamente 3 x para confirmação.  
Desta forma termina a codificação.  
Se no prazo de 12 s não for enviado nenhum sinal, o processo de programação é terminado automaticamente.

Podem ser programados um total de 32 códigos ou emissores programáveis diferentes (nenhuma codificação de letras e números).

Se forem introduzidos mais códigos, o primeiro será sempre apagado. A codificação permanece gravada, mesmo após uma falha de energia.





Ao utilizar diversos recetores remotos resultam diversas possibilidades de comutação, tais como comutações individuais ou de grupo.

Adicionalmente, o interruptor remoto Power ITWR-3501 contém uma memória para a mudança de ambientes.

Deve respeitar o manual de instruções do respetivo emissor, para a mudança de ambientes (p. ex. ITF-100, ITKL-30)

Diversos recetores remotos podem ser ajustados para o estado de comutação selecionado ao premir uma tecla.

P. ex.: Luz de teto OFF / Ventilador ON / Candeeiro de pé REGULADO!

**Apagar diversos códigos:**

Proceder como em 4.) e 5.), porém ao invés da tecla ON, é premida a tecla OFF.

**Apagar todos os códigos:**

Premir o botão de programação (L) aprox. 6 s, o LED começa a piscar.

Largar, rapidamente, e premir mais uma vez o botão de programação (L), de forma breve.

O LED pisca, rapidamente, 3 x para confirmação do processo de eliminação.

Os emissores não são utilizados para tal.

**Finalização da montagem (Fig.4)**

Antes de fechar a tampa da tomada embutida ou a tomada for, novamente, fixada, recomenda-se que o interruptor remoto Power ITWR-3501 seja rodado, para que a parte detrás aponte para a abertura e não toque nos fios, dado que na parte de baixo se encontra a parte da antena, estando assim garantida uma melhor receção remota.

A declaração de conformidade pode ser encontrada em

**[www.intertechno.at/CE](http://www.intertechno.at/CE)**






Przełącznik mocy sterowany pilotem ITWR-3501 nadaje się do bezprzewodowego WŁĄCZANIA-WYŁĄCZANIA odbiorników o dużej mocy. Jest przeznaczony do zainstalowania w przewodach zasilających lampy lub urządzenia elektryczne.

Moc przełączania maksymalnie do 3500 W i małe gabaryty umożliwiają przystosowanie każdego zwykłego gniazdka wtykowego do zdalnego sterowania!

(Pod warunkiem występowania głębokiej puszki podtynkowej.)

Można zastosować wszystkie nadające się do programowania nadajniki  i wszystkie nadajniki do przełączania inscenizacji marki intertechno.

**Montaż** (tylko przez uprawnionego specjalistę elektryka):

- 1.) Wyłączyć bezpiecznik.
- 2.) Przewód (faza) i przewód zerowy podłączyć do zacisków 1 + 4. **(rys. 1)**  
Do przyłączy 2 + 3 należy podłączyć przewód zasilania odbiornika (lampa lub urządzenie elektryczne).

**Przyłącze dla gniazdka wtykowego, w celu umożliwienia jego zdalnego sterowania! (rys. 2)**

**Kodowanie (rys. 3)**

- 3.) Włączyć znów bezpiecznik.  
Dioda LED świeci się przez 10 sekund i tym samym wskazuje, że przewody zostały prawidłowo podłączone.
- 4.) Przycisk nauczania (L) krótko nacisnąć małym trzpieniem (np. spinaczem biurowym, końcówką długopisu).  
Dioda LED miga.
- 5.) Natychmiast na nadajniku nacisnąć przycisk „WŁĄCZ”!  
Dioda LED miga szybko 3x na potwierdzenie.  
Kodowanie jest teraz zakończone.  
Jeżeli w ciągu 12 sekund nie nastąpi wysłanie sygnału, to proces uczenia kodu zostanie automatycznie zakończony.

W sumie można zaprogramować 32 nauczone kody lub nadajniki przystosowane do uczenia (żadne kodowanie literowe ani liczbowe).  
W razie wprowadzenia większej liczby kodów skasowaniu ulega zawsze pierwszy - czyli najstarszy - kod.



**PL**

Instrukcja obsługi

**ITWR-3501**

Kodowanie pozostaje zapisane w pamięci także po zaniku zasilania prądowego.

W przypadku użytkowania kilku odbiorników fal radiowych występuje wiele możliwości przełączania pojedynczego, jak i grupowego.

Dodatkowo przełącznik mocy sterowany pilotem ITWR-3501 posiada pamięć dla przełączania inscenizacji.

Na temat przełączania inscenizacji należy przestrzegać instrukcji obsługi danego nadajnika (np. ITF-100, ITKL-30).

Jednym naciśnięciem przycisku można przełączyć kilka odbiorników sygnału pilota na stan przełączenia ustalony dla każdego z nich.

np.: światło sufitowe WYŁĄCZ / wentylator WŁĄCZ / lampa stojąca ŚCIEMNIONA

#### **Usuwanie pojedynczego kodu:**

Przyjąć tok postępowania jak w opisie 4.) i 5.), lecz zamiast „WŁĄCZ” nacisnąć przycisk „WYŁĄCZ”.

#### **Usuwanie wszystkich kodów:**

Przycisk nauczania (L) naciskać przez ok. 6 sekund, dioda LED zaczyna migać.

Puścić na chwilę przycisk i jeszcze raz nacisnąć przycisk nauczania (L).

Dioda LED miga 3x szybko na potwierdzenie operacji skasowania.

Nadajniki nie są potrzebne do tej operacji.

#### **Zakończenie czynności montażowych (rys. 4)**

Przed nałożeniem pokrywy puszki podtynkowej albo ostatecznym zamontowaniem gniazdka wtykowego zaleca się obrócenie przełącznika mocy sterowanego falami radiowymi ITWR-3501 tak, żeby strona tylna była skierowana do otworu i nie dotykała drutów, ponieważ na stronie dolnej znajduje się antena i tak zapewniony jest lepszy odbiór fal radiowych.

Deklaracja zgodności WE jest do wglądu na stronie

**[www.intertechno.at/CE](http://www.intertechno.at/CE)**





## **R** Руководство по эксплуатации **ITWR-3501**

Беспроводной силовой выключатель ITWR-3501 подходит для беспроводного включения-выключения, где требуется высокая мощность.

Для установки в линии питания к светильникам или электроприборам.

Благодаря включаемой мощности до 3500 Вт и небольшому размеру каждую обычную розетку можно сделать дистанционно управляемой!

(При условии глубокой коробки скрытого монтажа.)

Можно использовать все самонастраивающиеся передатчики и все передатчики для сценарных переключений фирмы intertechno.



**Монтаж** (выполняется только авторизованным электриком):

- 1.) Выключить предохранитель.
- 2.) Проводник (фаза) и нулевой провод подсоединяются к клеммам 1 + 4. **(рис.1)**  
Контакты 2 + 3 соединяются с проводом питания к потребителю (светильник или электроприбор).

**Подсоединение для розетки, чтобы сделать ее дистанционно управляемой! (рис. 2)**

**Кодирование (рис. 3)**

- 3.) Вновь включить предохранитель.  
Светодиод загорается на 10 секунд, показывая тем самым, что провода подсоединены правильно.
- 4.) Коротко нажать кнопку обучения (L) на модуле тонким стержнем (например, скрепкой для бумаг, шариковой ручкой).  
СИД мигает.
- 5.) Сразу же нажать на передатчике кнопку ВКЛ!  
Светодиод мигнет 3 раза быстро для подтверждения.  
Таким образом, кодирование завершено.  
Если в течение 12 секунд сигнал не посылается, процесс настройки автоматически заканчивается.

Всего можно настроить 32 различных кода или обучающих передатчика (без буквенной и цифровой кодировки).







# R

## Руководство по эксплуатации ITWR-3501

Если вводится больше кодов, то удаляется всегда первый. Заданные коды сохраняются даже после выключения электропитания.

При использовании нескольких радиоприемников в результате получается множество вариантов переключения, таких как одиночные и групповые схемы. Кроме того, беспроводной силовой выключатель ITWR-3501 имеет память для сценарных переключений.

Для сценарных переключений следует соблюдать руководство по эксплуатации соответствующих передатчиков (например, ITF-100, ITKL-30)

Несколько радиоприемников могут быть одним нажатием кнопки переведены в выбранное соответственно для этого состояние переключения.

Например: Потолочный светильник выкл./ вентилятор вкл./ торшер приглушен!

### **Удаление отдельных кодов:**

Выполнить действия, описанные в пунктах 4.) и 5.), однако вместо кнопки ВКЛ. нажать кнопку ВЫКЛ.

### **Удаление всех кодов:**

Удерживать кнопку обучения (L) прибл. 6 с, светодиод начнет мигать. Отпустить на короткое время и снова коротко нажать кнопку обучения (L).

Светодиод мигнет 3 раза быстро для подтверждения процесса удаления.

Передатчики для этих целей не требуются.

### **Выполнение монтажа (рис. 4)**

Прежде чем закрывать крышку коробки скрытого монтажа или вновь монтировать розетку, рекомендуется повернуть беспроводной силовой выключатель ITWR-3500 так, чтобы задняя сторона была обращена к отверстию и не касалась проводов, поскольку на нижней стороне находится часть антенны и, таким образом, будет обеспечен лучший прием радиосигнала.

Заявление о соответствии стандартам ЕС Вы найдете на сайте [www.intertechno.at/CE](http://www.intertechno.at/CE)



**RO**

Instrucțiuni de utilizare

**ITWR-3501**

Comutatorul power radio ITWR-3501 este prevăzut pentru pornirea și oprirea fără fir acolo unde este necesară o performanță înaltă. Pentru montarea în priză de alimentare a lămpilor sau aparatelor electrice.

Cu o putere de comutare de până la 3500 de wați și o dimensiune redusă, fiecare priză de curent poate deveni controlabilă de la distanță! (Cu condiția existenței unei doze adânc sub tencuială.)

Pot fi utilizate toate emițătoarele cu funcție de învățare și toate emițătoarele pentru comutarea scenelor de la intertechno.



**Montaj** (Numai de către un electrician autorizat)

- 1.) Întrerupeți siguranța.
- 2.) Conductorul (faza) și conductorul de nul se conectează de clemele 1 + 4. (Fig.1)

Conexiunile 2 + 3 se conectează cu priză de curent a consumatorului (lampă sau aparat electric).

**Conexiune pentru priză de curent, pentru a o face pe aceasta controlabilă de la distanță! (Fig. 2)**

**Codare (Fig. 3)**

- 3.) Porniți din nou siguranța.  
LED-ul luminează timp de 10 secunde și indică astfel, că cablurile au fost conectate corect.
- 4.) Apăsăți scurt butonul de învățare (L) al modulului cu un pix subțire (de ex. clemă de birou, pix).  
LED-ul clipește.
- 5.) Apăsăți la emițător imediat tasta PORNIT!  
LED-ul clipește de 3x rapid pentru confirmare.  
Astfel codarea este finalizată.  
Dacă în interval de 12 secunde nu este emis nici un alt semnal, atunci procesul de învățare este încheiat automat.

Pot fi programate în total 32 de coduri, resp. emițătoare cu funcție de învățare diferite (fără coduri formate din litere sau cifre). Dacă sunt introduse mai multe coduri, atunci primul va fi mereu șters. Codarea rămâne memorată și în cazul unei pene de curent.



În cazul utilizării a mai multor receptoare radio rezultă prin aceasta multe posibilități de comutare, precum comutări individuale sau de grup. În plus comutatorul power radio ITWR-3501 posedă o memorie pentru comutarea scenelor.

Pentru comutarea scenelor se vor respecta instrucțiunile de utilizare a emițătoarelor respective (de ex. ITF-100, ITKL-30)

Mai multe receptoare radio pot fi comutate în starea de comutare aleasă prin apăsarea unei taste.

de exemplu: Lampă plafon OPRIT / ventilator PORNIT / lampadar LUMINĂ ATENUATĂ!

#### **Ștergerea codurilor individuale:**

Procedați ca la punctele 4.) și 5.), dar în loc de a apăsa tasta PORNIT, apăsați tasta OPRIT.

#### **Ștergerea tuturor codurilor:**

Apăsați butonul de învățare (L) pentru cca. 6 sec., LED-ul începe să clipească.

Eliberați scurt și mai apăsați încă o dată butonul de învățare (L).

LED-ul clipește de 3x rapid pentru confirmarea procesului de ștergere.

Nu sunt necesari emițători pentru aceasta.

#### **Finalizarea montajului (Fig.4)**

Înainte de a închide capacul dozei de sub tencuială sau ca priza să fie montată din nou fix, se recomandă întoarcerea comutatorului power radio ITWR-3501 astfel, încât partea din spate să arate către deschizătura și să nu atingă cablurile, deoarece pe partea inferioară se află partea cu antena, iar astfel este asigurată o mai bună recepție radio.

Declarația de conformitate o puteți găsi la [www.intertechno.at/CE](http://www.intertechno.at/CE)



# S

## Bruksanvisning

ITWR-3501

Radio-effektbrytaren ITWR-3501 är avsedd för trådlös PÅ-koppling där det krävs hög effekt.

För inmontering i inledningskabeln till lampor eller elapparater.

Med kopplingseffekt upp till 3500 Watt och litet byggmått kan varje vanlig kontakt göras fjärrstyrd!

(En djup underputsdosa förutsätts.)

Alla lärande sändare  
och alla sändare för scenkoppling  
från intertechno kan användas.



**Montering** (Bara genom en utbildad elektriker):

- 1.) Stäng av säkringen.
  - 2.) Ledare (fas) och nolledare ansluts till plint 1 + 4. **(Bild 1)**  
Anslutningarna 2 + 3 ansluts med inledningen till förbrukaren (lampa eller elapparat).
- Anslutning för kontakt, för att göra den fjärrstyrbar! (Bild 2)**

**Kodning (bild 3)**

- 3.) Anslut säkringen igen.  
LED-lampan lyser 10 sekunder och visar därigenom att kablarna har anslutits korrekt
- 4.) Tryck kort på lärknappen (L) på modulen med ett fint stift (t.ex. gem, kulspetspenna).  
LED-lampan blinkar.
- 5.) Tryck med en gång på, PÅ knappen.  
LED-lampan blinkar snabbt 3x som bekräftelse.  
Därigenom är kodningen avslutad.  
Om ingen signal sänds inom 12 sekunder, så avslutas lärprocessen automatiskt.

Man kan totalt lära in 32 olika koder respektive lärande sendare (inga bokstavs- och sifferkodningar).

Om flera koder anges, raderas alltid den första.

Kodningen förblir även lagrad efter strömavbrott.

Vid användning av flera radiomottagare ges flera kopplingsmöjligheter, som enkla och gruppkopplingar.





# S

## Bruksanvisning

**ITWR-3501**

Dessutom har radio-effektbrytare ITWR-3501 ett minne för scenkoppling.

För scenkoppling skall bruksanvisningen för respektive sändare beaktas (t.ex. ITF-100, ITKL-30)

Flera radiomottagare kan med ett knapptryck försättas i den vid varje tillfälle därför valda kopplingstillståndet.

t.ex.: Takljus AV/Fläkt PÅ/Golvampa DIMMAS!

### **Att radera enstaka koder:**

Gör på samma sätt som under 4) och 5), men istället för PÅ knappen trycker man på AV-knappen.

### **Radera alla koder:**

Tryck på lärknappen (L) ca. 6 sek., LED-lampan börjar blinka.

Släpp kort och tryck på lärknappen (L) igen.

LED-lampan blinkar snabbt 3x som bekräftelse på raderingsförfarandet.

Sändaren behövs inte för detta.

### **Slutföra montaget (bild 4)**

Innan locket på underputsdosan stängs, eller kontakten monteras fast, rekommenderas det att man vrider radio-effektbrytaren ITWR-3501, så att baksidan pekar mot öppningen och inte vidrör trådarna, eftersom antenn delen befinner sig på undersidan och att en bättre radiomottagning säkerställs.

Överensstämmelseförklaringen hittar du på [www.intertechno.at/CE](http://www.intertechno.at/CE)



Rádiový silový spínač ITWR-3501 je vhodný pre bezdrôtové zapínanie/vypínanie, kde sa vyžaduje vysoký výkon. Na montáž do vedenia k svietidlám alebo elektrospotrebičom. So spínacím výkonom do 3500 W a malou konštrukčnou veľkosťou je možné z každej bežnej zásuvky vytvoriť diaľkovo ovládateľnú zásuvku. (Predpokladá sa hlboká krabica pod omietkou.)

Môžu sa použiť všetky učiace vysielacie a všetky vysielacie na prepínanie scén od firmy intertechno.



**Montáž** (môžu vykonávať iba koncesovaní elektrikári):

- 1.) Vypnite poistku.
- 2.) Vodič (fáza) a nulový vodič sa pripoja na svorky 1 + 4. **(obr. 1)** Prípojky 2 + 3 sa pomocou vedenia spoja so spotrebičom (lampa alebo elektrospotrebič).

**Pripojka pre zásuvku na vytvorenie diaľkovo ovládateľnej zásuvky! (obr. 2)**

**Kódovanie (obr. 3)**

- 3.) Poistku opäť zapnite.  
LED svieti 10 sekúnd a signalizuje tým, že drôty sú pripojené správne.
- 4.) Tlačidlo pre naučenie (L) na module krátko stlačte pomocou tenkého kolíka (napr. kancelárska spinka, guľôčkové pero).  
LED bliká.
- 5.) Na vysielaci hned' stlačte tlačidlo „ZAP“!  
LED pre potvrdenie 3x rýchlo zabliká.  
Tým je kódovanie ukončené.  
Ak sa v priebehu 12 sekúnd nevyšle žiadny signál, proces naučenia sa automaticky ukončí.

Spolu je možné naučiť 32 rôznych kódov príp. učiacich vysieláčov (žiadne kódovanie prostredníctvom písmen a čísel). Ak sa zadá viac kódov, tak sa vymaže vždy prvý. Kódovanie zostane uložené aj po elektrickom výpadku.

Pri použití viacerých rádiových prijímačov vyplývajú mnohé možnosti spínania ako jednotlivé a skupinové spínania.



Rádiový silový spínač ITWR-3501 dodatočne obsahuje pamäť na prepínanie scén.

Na prepínanie scén dodržiavajte návod na obsluhu príslušných vysielačov (napr. ITF-100, ITKL-30).

Viaceré rádiové prijímače sa môžu jedným stlačením tlačidla uviesť do príslušného zvoleného stavu spínania.

napr.: Stropové svetlo VYP/ventilátor ZAP/stojacia lampa STLMENÁ!

#### **Vymazanie jednotlivých kódov:**

Postupujte rovnako ako pri bodoch 4.) a 5.), ale namiesto tlačidla ZAP stlačte tlačidlo VYP.

#### **Vymazanie všetkých kódov:**

Tlačidlo pre naučenie (L) držte stlačené cca 6 sekúnd, kým nezačne blikať LED.

Nakrátko uvoľnite a ešte raz krátko stlačte tlačidlo pre naučenie (L).

LED pre potvrdenie procesu vymazania 3x rýchlo zabliká.

Vysielače nie sú na to potrebné.

#### **Dokončenie montáže (obr. 4)**

Skôr, než sa zatvorí kryt krabice pod omietkou, alebo sa zásuvka opäť pevne namontuje, odporúča sa, rádiový silový spínač ITWR-3501 otočiť tak, aby zadná strana smerovala k otvoru a nedotýkala sa drôtov, lebo na spodnej strane sa nachádza časť antény a tým sa dosiahne lepší rádiový príjem.

Vyhľadanie o zhode nájdete na adrese [www.intertechno.at/CE](http://www.intertechno.at/CE)



Radijsko preklopno stikalo ITWR-3501 je primerno za brezžično vklopjanje in izklapljanje tam, kjer je potrebna visoka moč. Za vgradnjo v dovodne kable luči ali električnih naprav. S preklopno močjo do 3500 W in majhno vgradno velikostjo lahko daljinsko upravljate vsako običajno vtičnico! (Pogoj je globoka podometna vtičnica.)

Uporabljate lahko vse priučljive oddajnike in vse oddajnike za scensko preklapljanje intertechno.



**Montaža** (izvede jo lahko samo pooblaščen električar):

- 1.) Izklopite varovalko.
- 2.) Fazni vodnik in ničelni vodnik priključite na sponki 1 in 4. **(sl.1)** Priključka 2 in 3 z dovodnim kablom povežite s porabnikom (svetilko ali električno napravo).

**Priključek za vtičnico, ki omogoča daljinsko upravljanje!**  
**(slika 2)**

**Kodiranje (sl. 3)**

- 3.) Ponovno vklopite varovalko.  
LED lučka utripa 10 sekund in tako potrdi, da so žice pravilno priključene.
- 4.) Gumb za učenje (L) na modulu na kratko pritisnite z drobno konico (npr. pisarniško sponko ali kemičnim svinčnikom).  
LED lučka utripa.
- 5.) Na oddajniku takoj pritisnite tipko za vklop!  
LED lučka potrdi spremembo s tremi kratkimi utripi.  
S tem je kodiranje zaključeno.  
Če v 12 sekundah ni poslanega signala, se proces učenja avtomatsko konča.

Priučite lahko skupno 32 različnih kod oziroma učljivih oddajnikov (brez kodiranja s črkami in ciframi).

Če vnesete več kod, se vedno izbriše prva.

Kodiranje ostane shranjeno tudi po izpadu električnega toka.





Pri uporabi več radijskih sprejemnikov tako obstaja veliko možnosti preklapljanja, kot je naprimer posamično in skupinsko preklapljanje. Poleg tega ima radijsko preklopno stikalo ITWR-3501 pomnilnik za scensko preklapljanje.

Za scensko preklapljanje sledite navodilom za uporabo posameznega oddajnika (npr. ITF-100, ITKL-30).

Z enim pritiskom na tipko lahko v izbrano preklopno stanje prestavite več radijskih sprejemnikov naenkrat.

npr. stropna luč IZKLOPLJENO/ventilator VKLOPLJENO/stoječa svetilka ZATEMNJENO

**Brisanje posameznih kod:**

Sledite postopku v točkah 4.) in 5.), le da namesto tipke za vklop pritisnete tipko za izklop.

**Brisanje vseh kod:**

Gumb za učenje (L) držite pritisnjen pribl. 6 sekund, da začne utripati LED lučka.

Za kratek čas ga spustite in ga nato še enkrat na kratko pritisnite.

LED lučka s tremi kratkimi utripi potrdi brisanje.

Oddajnikov pri tem ne potrebujete.

**Zaključek montaže (sl. 4)**

Preden zaprete pokrov podometne vtičnice ali vtičnico ponovno pričvrstite, je priporočeno, da radijsko preklopno stikalo ITWR-3501 obrnete, tako da zadnja stran gleda proti odprtini in se ne dotika žic, saj se na spodnji strani nahaja del antene in je tako zagotovljen boljši radijski prejem.

Izjavo o skladnosti najdete na [www.intertechno.at/CE](http://www.intertechno.at/CE)



ITWR-3501 telsiz güç şalteri, yüksek güç talep edilen yerlerde kablosuz AÇMA kapama işlemi için uygundur. Lamba besleme hattına veya elektrikli cihazlara montaj içindir. 3500 Watt'a kadar devreleme kapasitesi ve küçük yapı boyutu sayesinde her standart priz uzaktan kumandalı hale getirilebilir! (Derin bir siva altı kasa gereklidir.)

Tüm tanıtılan vericiler ve intertechno marka tüm sahne devreye alma vericileri kullanılabilir.



**Montaj** (sadece ruhsatlı bir elektrikçi tarafından yapılmalıdır):

- 1.) Sigortayı kapatın.
- 2.) İletken (faz) ve nötr iletken, klemensler 1 + 4'e bağlanır. **(Resim 1)** Bağlantılar 2 + 3, tüketicilerin (lamba veya elektrikli cihaz) besleme hattına bağlanır.  
**Uzaktan kumanda edilebilir hale getirmek için priz bağlantısı! (Resim 2)**

**Kodlama (Resim 3)**

- 3.) Sigortayı tekrar açın.  
LED 10 saniye boyunca yanar ve böylelikle tellerin doğru bağlandığını gösterir.
- 4.) Modüldeki tanıtma başlığına (L) ince bir uçla (örn. ataş, dolma kalem) kısa süreliğine bastırın.  
LED yanıp söner.
- 5.) Hemen vericide AÇ tuşuna basın!  
LED onaylama için 3 kere hızlı yanıp söner.  
Böylelikle kodlama işlemi tamamlanmıştır.  
12 saniye içerisinde sinyal gönderilmezse, tanıtma işlemi otomatik olarak sonlandırılır.

Toplamda 32 farklı kod veya tanıtılan verici (harf veya karakter kodlaması değil) tanıtılabilir.

Daha fazla kod girildiğinde her zaman ilki silinir.

Kodlar, elektrik kesilse de hafızada kalır.

Birden çok telsiz alıcı kullanıldığında münferit veya grup halinde devreye alma gibi birçok devreye alma imkânı ortaya çıkar.



**TR**

Kullanım kılavuzu

**ITWR-3501**

Ayrıca ITWR-3501 telsiz güç şalteri sahne devreye alma için bir kaydediciye sahiptir.

Sahne devreye alma için ilgili vericilerin kullanım kılavuzu dikkate alınmalıdır (örn. ITF-100, ITKL-30).

Birden çok telsiz alıcı tek tuşa basılarak bunun için seçilen şalter konumuna getirilebilir.

Ör.: Tavan lambası KAPALI / Fan AÇIK / Lambader KARARTILDI!

**Her bir kodun silinmesi:**

4) ve 5) altında belirtilenleri uygulayın, ancak AÇ tuşu yerine KAPA tuşuna basın.

**Tüm kodların silinmesi:**

LED yanıp sönmeye başlayana kadar tanıtma başlığına (L) yaklaşık 6 saniye basın.

Kısa süreliğine bırakın ve bir kere daha kısa süreliğine tanıtma başlığına (L) basın.

LED, silme işlemi onaylamak için 3 kere hızlı yanıp söner.

Bunda vericilere ihtiyaç bulunmamaktadır.

**Montajın tamamlanması (Resim 4)**

Sıva altı kasanın kapağı kapatılmadan veya priz tekrar sabit olarak kapatılmadan önce arka tarafın boşluğu göstermesi ve kabloların temas etmemesi için ITWR-3501 telsiz güç şalterinin döndürülmesi tavsiye edilir, çünkü alt kısımda antenin parçası bulunur ve bu şekilde telsiz alışı sağlanır.

Uygunluk beyanını [www.intertecho.at/CE](http://www.intertecho.at/CE) internet adresinden görebilirsiniz.





**CE** Die Konformitätserklärungen finden Sie unter / Declaration of Conformity – [www.intertechno.at/CE](http://www.intertechno.at/CE)

Zugelassen für den Betrieb in allen Ländern der EU sowie der Schweiz und Norwegen • Hiermit erklärt intertechno, dass das Gerät ITWR-3501 in Übereinstimmung mit den grundlegenden Anforderungen und den übrigen einschlägigen Bestimmungen der Richtlinie 2014/35/EU und 2014/53/EU entspricht / Hereby, intertechno declares that this ITWR-3501 is in compliance with the essential requirements and other relevant provisions of directive 2014/35/EU and 2014/53/EU.

